

## 关于 2015 年春季毕业研究生领取毕业证书通知

机电学院 2015 届春季（4 月份）毕业研究生（含博士）：

2015 年春季毕业研究生学位证、毕业证已经到达学院并核查完毕。学位证书将在 4 月 9 日（周四）学位授予仪式上发放。

毕业生必须办理完所有离校手续并注销一卡通方可领取毕业证书。

学院集中办理领取毕业证的时间段为：

**4 月 9 日（星期四）下午 15 : 00-16 : 00**

**4 月 13 日（星期一）下午 16:00-17:30**

**4 月 16 日（星期四）下午 16:00-17:30**

办理完所有离校手续并注销一卡通的同学可以于上述时间段**持研究生证**到机械工程楼 Z811 潘老师办公室领取毕业证，同时需要带研究生证注销。

毕业生原则上应本人领取毕业证书和学位证书，不得代领；对于确实因事在外不能回校领取的同学，必须写书面委托书（或传真委托书）正式委托本班同学代领，并声明后果自负。被委托人持委托人的委托书、注销后的一卡通和研究生证办理领取手续。不得委托非本班同学代领。

根据研究生院规定：未办理完离校手续不得以任何理由领取毕业证或向学院借用证书复印。

委培生、国防定向生毕业证、学位证不得发到学生本人手里，一般需要由学院邮寄到委培定向单位，也可以由学生持委培单位同意自取毕业证、学位证的函件（加盖公章）来学院登记领取。

由于毕业证书和学位证书的唯一性（丢失无法补办），请各位毕业生务必慎重保管好。**拿到毕业证书和学位证书后多复印几份留存。**

未参加学位授予仪式的同学，4 月 9 日以后学位证与毕业证同时发放。

毕业生离校工作繁琐且原则性强，在办理过程中如有怠慢不周之处请大家谅解！

机电学院研究生工作组

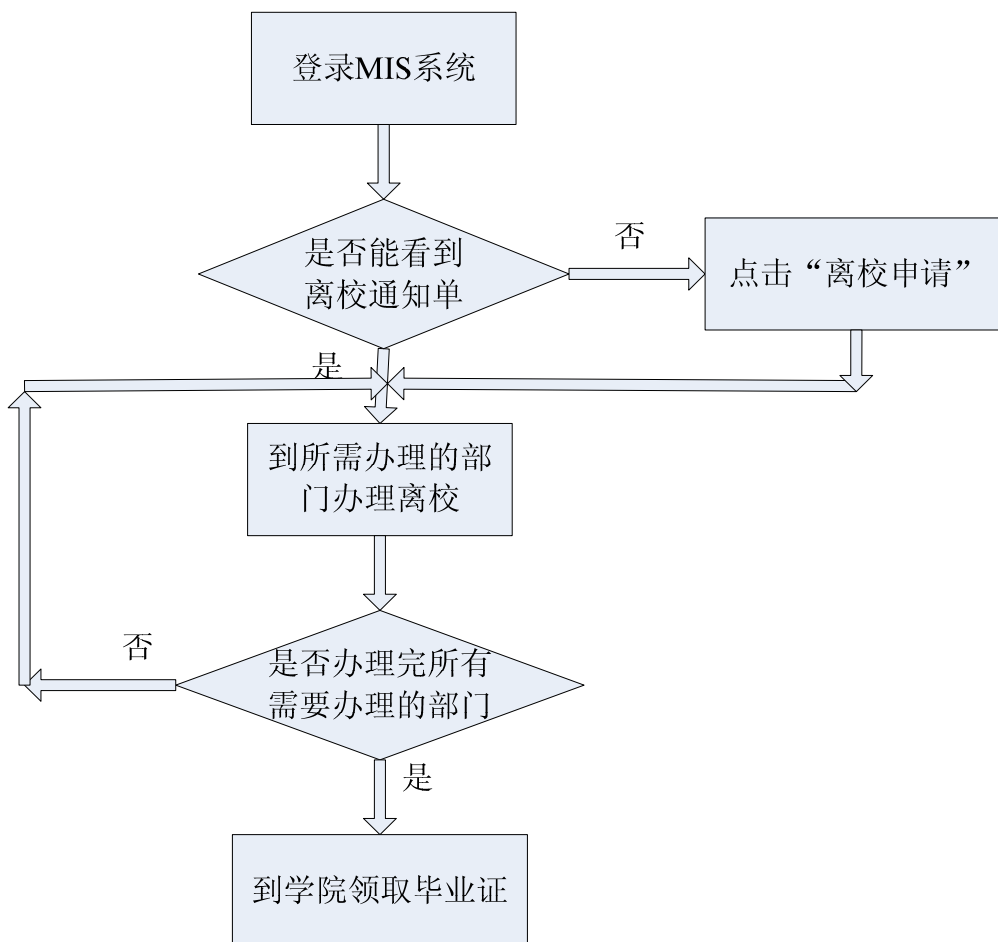
2015 年 4 月 8 日

## 离校注销系统使用指南——学生

(2013 版)

1. 适用对象：在校学生

2. 办理流程



3. 使用指南：

学生可以通过以下方式查看自己的“离校通知单”，了解需要办理离校手续的部门。登录学生信息管理系统<http://mis.njtu.edu.cn> (用户名为学号，密码为选课密码) 点击“个人信息维护->离校注销”，可以显示“离校通知单”。

页面上显示每个部门办理情况，办理地点等信息，对于“无需办理”的部门，毕业生不用去这些部门办理。根据离校通知单的查询结果，学生去所需部门办理相关手续，最后到学院领取两证。

### 办理流程说明

部门	办理说明
水电中心	欠水电费的学生需要去办理手续。

学生资助管理中心	有助贷款的学生需要去办理
学生公寓管理中心	未住宿的学生不需要去办理，其他学生必须在各楼管处办理退宿
图书馆	研究生：学生必须提供给图书馆一本纸质论文，同时在网上提交电子版的论文。每个研究生必须去办理。 本科生：需要归还欠书、缴纳欠费
计财处	缴纳所欠学费、住宿费
导师签字	导师进入 <a href="http://mis.njtu.edu.cn">http://mis.njtu.edu.cn</a> 完成电子签名
学院党委团委	非党员学生不需要去办理
信息中心	所有学生必须办理，结算网费，注销一卡通
学院	所有学生必须办理，领取毕业证，并注销学生证。

对于提前离校、延期离校等非集中离校的学生，系统显示如下页面，可以自助申请离校，点击“离校申请”即可。不需要学院和其他部门审核，直接可以办理离校手续。



如果离校系统里已经有学生信息，则显示如下页面，左侧有学生基本信息，中间有各部门办理的状态，各部门的地点和办理事项，右侧是办理的状态。

